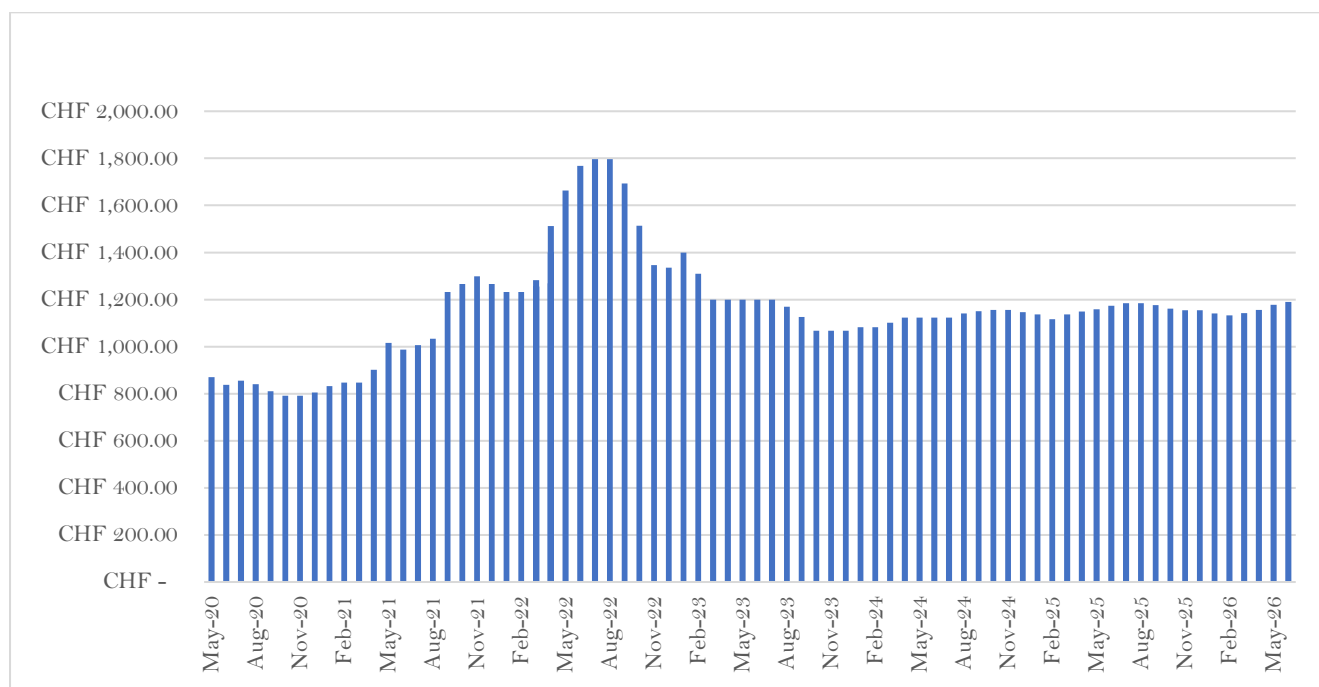


History des Materialgrundpreises für Fixlängen der Bewehrung ab 2020 (nach KBOB 24.10.42)



Monat / Jahr	Jan.	Feb.	März	April	Mai	Juni	Juli	Aug.	Sep.	Okt.	Nov.	Dez.
2020	859	870	837	855	840	810	792	792	805	832	847	847
2021	901 1016	1016	987	1006	1034	1232	1266	1299	1266	1232	1232	1255
2022	1255	1282	1269 1399 1512	1663 1768 1797	1797	1693	1514	1346	1336	1399	1310	1199
2023	1199	1199	1199	1199	1169	1126	1067	1067	1067	1083	1083	1101
2024	1123	1123	1123	1123	1141	1151	1156	1156	1147	1137	1117	1137
2025	1149	1159	1173	1185	1185	1177	1162	1154	1154	1141	1133	1143
2026	1156	1178	1190	1218	1274	1286						